



IMMO-LIBERTY

Immobiliennummer: 0030195F

Kontakt mit dem Verkäufer

Exposé (PDF)

WFL	ZI	G/S	BJ	GRD	OBJEKT	SFR	ORT
57 m ²	3	1	2009		Ferienwohnung (ET-1)	440.000	F-34200 Sète (Languedoc Roussillon Frankreich)

Diese Daten wurden uns wie folgt vom Besitzer übermittelt.

Exklusive Ferienwohnung an der Strandpromenade der Halbinsel Sète

Objektbeschreibung

Boutique-Zweizimmerwohnung (57 m²) mit grosszügiger, traumhafter Wohnterrasse (77 m²) direkt am Strand. In den von Lichtdurchfluteten Wohnräumen besticht die herrliche Aussicht auf das Meerpanorama von 180°. Die gesamte Wohnfläche weitet sich über Zimmerhohe Schiebefenster auf die zum grossen Teil sonnengeschützten Terrassen aus.

Die Wohnfläche ist als fließender Raum zwischen Schlaf- und Wohnzimmer sowie offener Küche gestaltet und bietet unterschiedliche Aneignungsmöglichkeiten. Das Wohnzimmer selbst (26 m²) zeichnet sich durch eine doppelseitige Aussicht auf Meer und Grünanlage aus.

Ausstattung

Die elegante, voll ausgestattete Einbauküche wird ergänzt durch eine sogenannte "cuisine d'été" (traditionelle Sommerküche) auf offener Terrasse. Duschaum in Verbindung zum Schlafzimmer, getrennte Toiletten im Eingangsbereich der Wohnung.

Die Wohnung ist im ersten Stock gelegen und mit Aufzug und belichteter Treppe erreichbar. Individuelle Klima- und Heizungsanlage (Wärmepumpe), elektrische Rolläden. Italienische Bodenfliesen im Innenraum, exotisches Terrassenholzparkett in höchster Qualität in den Aussenbereichen. Im Erdgeschoss des Gebäudes befindet sich ein 9 m² abschliessbarer Stauraum, sowie ein gemeinschaftlich nutzbarer geschlossener Abstellplatz für Fahrräder und Surfbretter, Paddles. In der begrünten Tiefgarage steht ein privat zugeordneter Stellplatz zur Verfügung und im Eingangsbereich befinden sich 15 weitere Stellplätze. Die gesamte Wohnanlage (22 Wohneinheiten) ist Barrierefrei angelegt.

Lage

Die Wohnung ist Teil einer luxuriösen, elektronisch gesicherten Wohnanlage von grosser architektonischer Qualität. Diese Anlage - "Le Murano"- wurde als Wahrzeichen des neu entstandenen Wohnquartiers Villeroy und dem Lido am Rande der Stadt (Plage de Quilles im Osten der Corniche) geschaffen.

Die Anlage, die ein gemeinsames Eingangsportal besitzt, ist in drei Gebäudeteile gegliedert. Sie besteht aus 22 mehrheitlich weiträumigen Duplex-Eigentumswohnungen. Im gleichen Miteigentum befinden sich im Erdgeschoss 4 Laden- und Dienstleistungseinheiten mit eigenen Eingängen. Die Terrassen dieser hier angesiedelten Cafés und Eisdielen sind auf den verkehrsfreien, mit Palmen bepflanzten öffentlichen Platz ausgerichtet.

Für die Bewohner des "Murano" sichert die Lage direkte, autofreie Zugänge zum Lido und zum wunderbaren Strand mit feinem Sand, der sich über 12 km nach Westen hin erstreckt.

Sonstiges

Das im 17. Jh. gegründete Hafendörfchen Sète, im alten Kern um die malerischen Kanäle gliedert, zählt heute 40.000 Einwohner. Das neue Villeroy Quartier, Standort der Wohnanlage "Le Murano" wurde vor zehn Jahren auf ehemalig königlichen Salinen entworfen. Die Salzgewinnung lag zwischen Meer und Lagune. Das neue Quartier grenzt so an ein weitläufiges geschütztes Naturreservat an. In dieser attraktiven Wohnlage sind hauptsächlich Villen sowie eine geringe Anzahl von 3-stöckig hochwertigen Wohnanlagen erbaut worden. Sowohl die einheitlich moderne Architektursprache, wie die gepflegten Grünräumen tragen zur Attraktivität des Quartiers bei. Einkaufsmöglichkeiten, Restaurants und Cafés wie auch ein modernes Hallenbad sind fussläufig erreichbar. Öffentliche Verkehrsmittel sichern eine schnelle Verbindung zum Stadtkern. Die städtische Markthalle ist mit dem vielseitigen Angebot von Fisch und Meeresfrüchten aus Mittelmeer und Lagune erwähnenswert. Das kulturelle Angebot der Stadt (Musik, Museen, Poesie) ist beachtlich und wird im Sommer ergänzt mit vielen Festivals in der Umgebung. Paris ist in 3H50 Std mit dem Zug erreichbar.

Seafront apartment on the Lido of Sète

Two or three bedroom boutique apartment (57 m²) with spacious, dreamlike terrace (77m²) directly on the beach. In the light-flooded living spaces you can enjoy the wonderful view of the sea panorama up to the Pyrenees. The entire living space spreads over room-high sliding windows to the mostly sun-sheltered terraces. The living space is designed as a flowing space between bedroom and living room like open kitchen and offers different possibilities of appropriation. The living room itself (26m²) is characterized by a double-sided view of the sea and greenery.

The apartment is located on the first floor and can be reached by elevator or illuminated stairs. The elegant, fully equipped kitchen is complemented by a so called "cuisine d'été" (summer kitchen) on the open terrace. The bedroom is next to the shower room, and separate toilets are situated in the entrance of the apartment. Individual, reversible air-conditioning (heat pump), full height sliding-windows with opening to the terraces in all living areas and electric shutters provide a good interior confort. Italian floor tiles in the interior, exotic decking parquet from the highest quality on the terraces underline the exquisite environment's quality.

The apartment is part of a luxurious, electronically gated condominium of great architectural quality with 24 lots. This landmark building - "Le Murano" - was created as a symbol of the new residential neighborhood along the beach promenade on the outskirts of the town of Sète.

The three story high residence with a common entrance portal, is divided in three different buildings, each with its own elevator and staircase accesses. Each dwelling has on the ground floor a 9m² lockable private storage space, and has access to a collective, secured

parking for bicycles, windsurf and paddles. In the underground car parking there is a privately assigned parking space available, completed by 15 more car parking places inside de condominium area. The entire building complex is designed for the use of disabled persons, from the entrance of the residence to the dwellings, and from the dwellings to the beach.

The little harbor town Sète, founded in the 17th century, is structured along picturesque canals in the old center. The new Villeroy district, in which the new Lido is located, has been realized on recovered land from the former royal saltworks and is located between sea and lagoon. The neighborhood is adjacent to a vast, intact nature reserve for birds. In this attractive residential area were built mainly Villas, and some 3-storey high residential condominiums. The beautifully landscaped public green spaces increase the attractiveness of this neighborhood. The lido is designed as direct access to pedestrian promenads and to bike pathes with magnificent views and, last but not least, to 12km of marvelous sandy beaches . Airports nearby: Montpellier and Béziers/Cap d'Agde. Duration Tgv Paris-Sète 3 H 50.

Private Vendor. No comission. We speak english and french

T3 Première ligne mer appartement-terrasse Lido de Sète

Ce luxueux appartement de 57 m2 est conçu comme espace fluide entre séjour, chambres et terrasse ombragée de 77m2. La terrasse bien abritée du vent et du soleil offre un panorama de 180° sur le front de mer. Le séjour lumineux (26m2) avec sa cuisine américaine ainsi que la principale chambre (10,3 m2) disposent de fenêtres coulissantes à hauteur d'étage pour accéder aux terrasses couvertes et dégager vue sur mer. La pièce proposée en option se situe à l'arrière du séjour en bénéficiant d'un balcon et vue sur le jardin public.

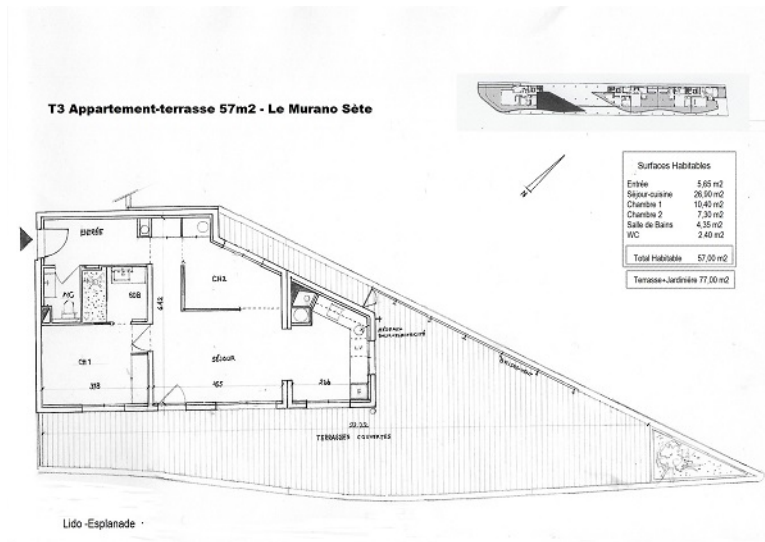
Elégante cuisine entièrement équipée est complétée par une cuisine d'été sur la terrasse. La chambre à coucher dispose d'une salle d'eau adjacente. Toilettes séparées. L'appartement est situé au premier étage. Ascenseur, climatisation réversible (pompe à chaleur individuelle) bizona, stores électriques. Deux placards aménagés. Carrelage au sol italien à l'intérieur et bois exotique à l'extérieur. Chaque lot d'habitation dispose au rez-de-chaussée d'un cellier privatif de 9m2 et se partage un local de rangement collectif pour bicyclettes et planches à voile. Le parking souterrain abrite un box privatif, complété par 17 places de stationnement dans l'enceinte sécurisée de la résidence. L'ensemble est conçu pour les personnes handicapées, de l'entrée de la résidence au seuil des logements. Cet immeuble-phare de grande qualité architecturale a été créé en tant que symbole du nouveau quartier résidentiel le long de la promenade du Lido à la périphérie de la ville de Sète. L'accès à la plage en traversant l'esplanade piétonnière bordée de commerces et cafés (Plages de Quilles à l'ouest de la Corniche). L'espace résidentiel du Murano est accessible par un portail unique, alors que l'immeuble est subdivisé en trois bâtiments. Les 22 lots comprennent surtout des appartements en duplex . Les 4 locaux de commerces et de services bordent l'esplanade avec entrées et parking séparés. Les terrasses de cafés et les glaciers se situent sur une vaste espace public interdit au trafic qui se prolonge par le nouveau Lido.

La ville portuaire de Sète regroupée autour des ses canaux pittoresques a été créé au 17ème siècle. Elle compte aujourd'hui 40'000 habitants. Le nouveau quartier de Villeroy se trouve entre mer et lagune. Il a été réalisé sur les terres de l'ancienne Saline Royale. La résidence « Le Murano » immeuble-phare de grande qualité architecturale dans laquelle se trouve ce bien a été créé en tant que symbole du nouveau quartier résidentiel à la périphérie ouest de la ville de Sète. La zone résidentielle ainsi créée se compose principalement de villas et quelques résidences de 3 à 4 étages. De nombreux espaces verts publics aménagés accroissent l'attractivité de ce nouveau quartier qui jouxte une réserve naturelle coté bassin de Thau et les plages de sable fin se déploient à l'ouest sur une longueur de 12 km. Aéroports à proximité : Montpellier ou Béziers / Cap d'Agde. TGV Paris-Sète 3 H 50.

Vente de Particuliers. Sans commission. Nous parlons français, allemand et anglais









Besuchen Sie uns auch bei:


   
PROFISSELLER-IMMO-LIBERTY

[HOME](#)

[IMMO-LIBERTY](#) - info@immoliberty.com [AGB](#) [IMPRESSUM](#) [KONTAKT](#)
Copyright © 2009, IMMO-LIBERTY, Designed by: IMMO-LIBERTY